

Les milieux ouverts pastoraux méditerranéens ont de la ressource.
Partageons les savoirs pour préserver la biodiversité !

Une nouvelle approche : la gestion éco-pastorale

Sébastien Girardin (CEN L-R) & Guilhem Aussibal (CRA LR MP)

Maintenir les milieux ouverts par l'agropastoralisme : Un enjeu pour les élus ? Quels moyens d'actions sur le foncier ?

22 janvier 2016

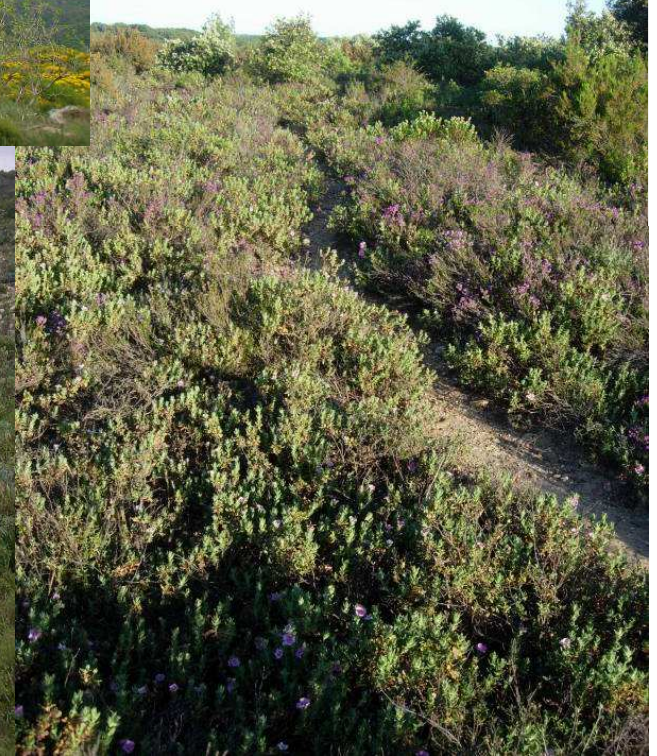
Photo : Mario Kleszczewski

De quoi parle-t-on ?

Milieux ouverts

surfaces à végétation spontanée naturelle, peu embroussaillées et non arborées, peu ou non mécanisables : causses, pelouses, garrigues et landes ouvertes

→ Espace non forestier, pâturable/pâturé, hors cultures



De quoi parle-t-on ?

Le pastoralisme en Causses et Cévennes

- une alimentation des troupeaux basée sur la valorisation de ressources naturelles
- des systèmes et des productions très variés



Maintenir les milieux ouverts par l'agropastoralisme

22 janvier 2016

3

LIFE+ 
MIL'OUV
MILIEUX OUVERTS

Le projet LIFE+ MIL'OUV

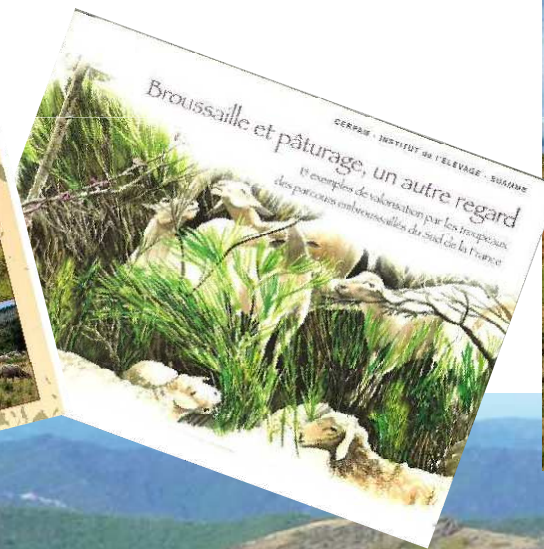
- **Objectifs**

contribuer à améliorer l'état de conservation des habitats agro-pastoraux en régions méditerranéennes et subméditerranéennes

contribuer à la sécurisation de l'autonomie alimentaire des troupeaux

construire des référentiels éco-pastoraux mis à jour

favoriser la diffusion d'informations, de méthodes et de conseils adaptés, à destination de l'ensemble des acteurs concernés



Maintenir les milieux ouverts par l'agropastoralisme

22 janvier 2016

Le projet LIFE+ MIL'OUV

- **Objectifs... finalement :**

Conforter les liens entre éleveurs, pastoralistes et écologues

Répondre aux attentes des éleveurs concernant la gestion des milieux ouverts

Promouvoir les pratiques pastorales dans les formations et auprès des autres acteurs (décideurs, filières...)



Maintenir les milieux ouverts par l'agropastoralisme

22 janvier 2016

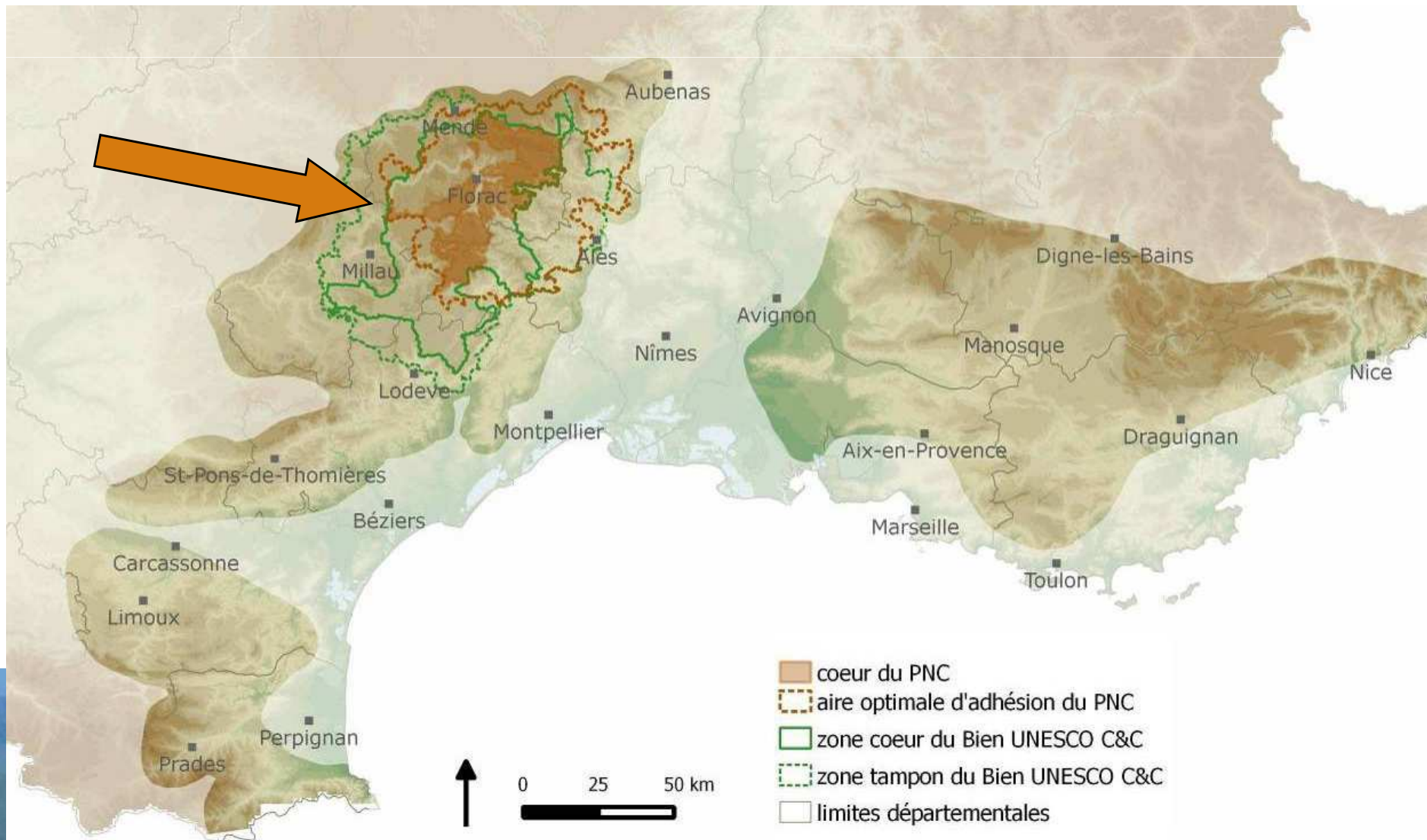
5

LIFE+ 
MIL'OUV 
MILIEUX OUVERTS

Le projet LIFE+ MIL'OUV

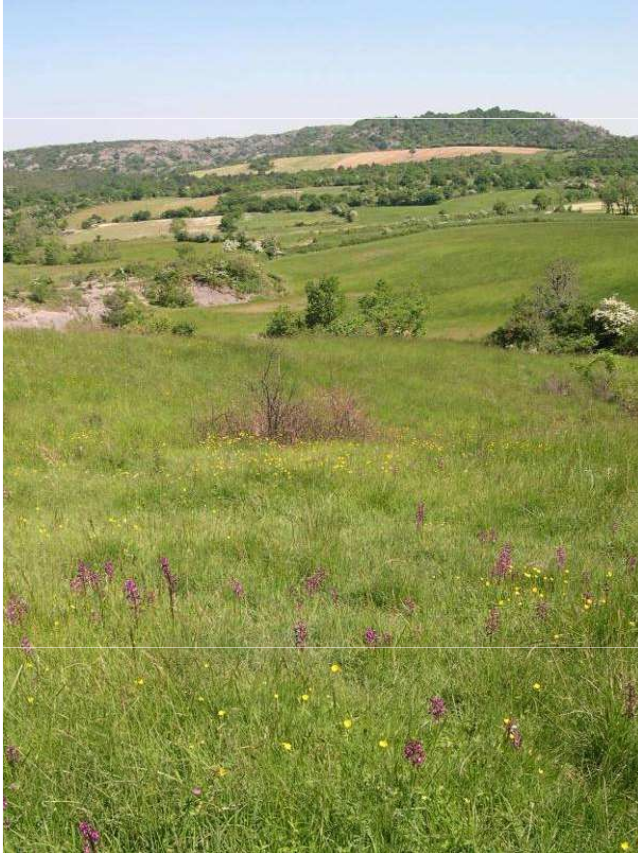
- **Territoire d'action**

Sud du Massif Central essentiellement : bien UNESCO Causses & Cévennes
...et également en M-P, PACA et R-A



Des enjeux doubles reconnus...

Ecologiques et pastoraux



quand pâturer ces pelouses humides ?



des herbacées à bon report sur pied...



à la recherche de ressources inhabituelles...



...à gérer ensemble

Pelouse à Brome sèche

Regard naturaliste

Inventaires des espèces
et des habitats



maille = m² + semaine

Comment préserver
l'orchidée ?

Préconisation : pas de
pâturage du 1^{er} mai au
15 juin



Regard agropastoral

Diagnostic d'exploitation
/ caractérisation des
ressources alimentaires



maille = ha + saison

Comment valoriser et
préserver la ressource ?

Préconisation : pâturer
au printemps les pelouses

≠

?!

ieux ouverts par l'agropastoralisme



Regard naturaliste

Comment préserver l'orchidée ?

Regard croisé

Comment préserver l'orchidée et la ressource ?

Regard agropastoral

Comment préserver la ressource ?

Diagnostic d'exploitation

Zonages : diagnostic des végétations (enjeux + ressources)

maille = topo-faciès



Pour éviter la fermeture du milieu préjudiciable à l'orchidée

Préconisation : contenir la *Baouque* grâce à un pâturage précoce + arrière saison

Pour valoriser une ressource « de second choix »

Objectif de résultat

Objectif de résultat

Maintenir les milieux ouverts par l'agropastoralisme

22 janvier 2016

9

Le projet LIFE+ MIL'OUV : qui ?

Bénéficiaires

Conservatoire d'Espaces Naturels L-R



Institut de l'Élevage (Idele)



Parc National des Cévennes (PNC)



SupAgro Florac



Financeurs

Entente Causses & Cévennes



LIFE



CGET



Maintien des milieux ouverts par l'agropastoralisme

22 janvier 2016

10

Partenaires techniques

Chambre Régionale d'Agriculture LR



CA48



CA30



COPAGE



Cerpam



FR CIVAM L-R



PNR Grands Causses



CA 12



CEN 48



IAMM



Sidam